



**Cancer@Work**

Ensemble, concilions maladie et travail.

Rapport d'impact

2025

# ÉDITO 2025, une année de partage, d'action et d'impact

L'année 2025 marque une nouvelle étape dans l'histoire de Cancer@Work, avec des réalisations qui témoignent de l'engagement croissant de notre communauté et de l'impact de nos actions.

Notre association continue de grandir : nous comptons désormais 192 entreprises membres, parmi lesquelles 42 ont obtenu le Label Cancer@Work, un signe fort de l'engagement durable des entreprises à intégrer la thématique de la maladie dans leur stratégie RSE.

Cette année encore, les échanges au sein de l'association ont été riches et inspirants. Conférences, tables rondes, interventions médiatiques... autant d'opportunités pour faire entendre nos convictions et partager les bonnes pratiques sur l'inclusion des personnes touchées par la maladie en entreprise.

En 2025, nous avons également lancé une série de ciné-débats pour nos entreprises membres, autour du documentaire "Le travail c'est la santé", permettant d'ouvrir des discussions sincères et enrichissantes sur la conciliation maladie et travail, et de sensibiliser les équipes à cette thématique essentielle.

Les Job Meetings, avec 8 sessions organisées, ont accompagné le retour à l'emploi et sensibilisé les entreprises participantes, démontrant une fois de plus le rôle central de la solidarité dans nos actions.

Le sport continue de rassembler : le Challenge connecté 2025 a réuni près de 5000 participants, illustrant l'énergie et l'engagement collectif qui animent Cancer@Work depuis 13 ans.

Nos ambitions restent inchangées : lever les tabous autour de la maladie en entreprise et permettre à chaque salarié, malade ou aidant, de vivre pleinement son expérience professionnelle.

Entreprises, vous êtes des acteurs essentiels du changement. Ensemble, nous pouvons construire des environnements de travail inclusifs et bienveillants, où chaque personne se sent soutenue et intégrée.

Ensemble, continuons à concilier maladie et travail, avec détermination et solidarité.

Bonne lecture,

**Anne-Sophie Tuszyński**

Fondatrice de Cancer@Work  
CEO de Wecare@work



**Philippe Salle**

Président de Cancer@Work  
Chairman & CEO du Groupe Atos

# SYNTHÈSE DE L'ANNÉE 2025



## UN RÉSEAU D'EMPLOYEURS ENGAGÉS

**192** membres

14 adhésions cette année

+ de 10% de la population active française représentée



## JOB MEETING

Depuis 2016 :

plus de **600** personnes accompagnées et près de 1000 représentants d'entreprises membres mobilisés



## LABEL CANCER@WORK

Depuis 2019 :

**42** entreprises membres labellisées  
dont 15 cette année



## 12ÈME COLLOQUE

Leadership et maladie : inspirer pour transformer



## CHALLENGE CONNECTÉ INTER-ENTREPRISE

28 entreprises engagées

498 équipes, soit près de **5 000** collaborateurs



## CINÉ-DÉBAT

Diffusion du documentaire “le travail c’est la santé” et échanges avec les collaborateurs



## ATELIERS ET WEBINAIRES

Echanges et collaborations pour créer des outils concrets et innovants  
Présentation de Cancer@Work et de ses initiatives



## PRÉSENCE DANS LES MÉDIAS CONFÉRENCES

# SOMMAIRE

1

## MOBILISER

- **Cancer@Work en 2025** - [Page 6](#)



2

## PARTAGER

- **Colloque** - [Page 14](#)
- **Ateliers & webinaires** - [Page 17](#)
- **Ciné-débats** - [Page 18](#)
- **Campagne de sensibilisation** - [Page 19](#)
- **Cancer@Work prend la parole** - [Page 20](#)



3

## MESURER

- **Label Cancer@Work** - [Page 25](#)



4

## SOUTENIR

- **Job Meeting** - [Page 28](#)
- **Challenge connecté** - [Page 30](#)
- **Mécénat et dons** - [Page 31](#)



## ANNEXES

 [Bilan financier](#)

 [13 ans d'actions](#)

 [Publications](#)

 [Pourquoi rejoindre le Club ?](#)

 [Charte Cancer@Work](#)



Ensemble, concilions maladie et travail.

# 1 MOBILISER

À la fois **plateforme d'échanges et de partage** sur l'intégration de la maladie en entreprise ainsi qu'**incubateur de projets d'innovation** économique et sociale, Cancer@Work œuvre au quotidien à changer le regard de la société et de l'entreprise sur les malades.

Au travers de ses actions et celles de ses membres, elle permet à tous (malade, aidant proche, manager opérationnel, collègue, service des ressources humaines, de santé au travail, dirigeants...) de **mieux vivre le cancer et les maladies chroniques au travail**.

## 1ère

Association d'entreprises dédiée au sujet du cancer, des maladies chroniques et du travail

13

ans d'existence

## 4 missions

- ▶ **Mobiliser** les entreprises autour de la Charte Cancer@Work
- ▶ **Les engager** à agir et à partager les bonnes pratiques
- ▶ **Mesurer** les attentes des actifs et l'impact des actions à l'échelle de l'entreprise et de la Société
- ▶ **Soutenir** solidairement le maintien dans l'emploi des personnes malades

# CANCER@WORK EN 2025 Un conseil d'administration et une équipe mobilisés

## LE CONSEIL D'ADMINISTRATION



## L'ÉQUIPE



**Nathalie PRESSON**  
Directrice générale



**Candice HIDERLEY**  
Chef de projet marketing digital



**Lucille FAUCHER**  
Chef de projet marketing digital



**Roxane COTEILL-DOLCEROCCA**  
Chargée de projets Data,  
Baromètre et Label



**Maël TESTUD-COUËDIC**  
Chargée de développement  
France et hors France

# CANCER@WORK EN 2025

Un réseau d'entreprises engagées

**192** entreprises engagées

De nombreux secteurs d'activité - PME/PMI/Grands comptes - Privé/Public

+ de **10%** de la population active française représentée

## En France



# CANCER@WORK EN 2025

## Un réseau d'entreprises engagées

 l'Assurance Maladie Agréé ensemble, protéger chacun	 l'Assurance Maladie Agréé ensemble, protéger chacun	 CANAL+ GROUPE	 Canon	 CAP EMPLOI 33 Handicap, recrutement & maintien	 casden BANQUE POPULAIRE	 cci productions PARFUMS ET COSMÉTIQUES MADE IN FRANCE	 CDS a Hewlett Packard Enterprise company	 Centres Médico Chirurgicaux Ambroise Paré, Pierre Chenev, Hartmann	 CGI
 CHAMINA VOYAGES	 Christian Dior PARFUMS	 chrymelie Conseil Supply Chain - Digital	 C'M'S' Francis Lefebvre Avocats	 COPIITÉ - CHAPPS ÉLYSÉES	 COMPTOIR DES VOYAGES	 CA NORMANDIE-SEINE	 CRC ENGAGÉ À VOS CÔTÉS SANTÉ - RETRAITE - PREVOYANCE - ACTION SOCIALE	 GROUPE CREDIT COOPERATIF	 CRÉDIT FONCIER
 DASSAULT SYSTEMES	 DASSAULT SYSTEMES	 DASSAULT SYSTEMES	 DECATHLON	 DIGITAL KEYS	 Direct Assurance	 ELIOR	 emeis	 Ensemble Protection Sociale	 essor
 ESTÉE LAUDER COMPANIES FRANCE	 Euler HERMES Our knowledge serving your success	 Haladjian Engineering, Parts & Services	 Fac-similé ALSACE-LORRAINE UNE SOCIÉTÉ DU GROUPE CANON	 Fac-similé GRAND SUD UNE SOCIÉTÉ DU GROUPE CANON	 Fac-similé HAUTS DE FRANCE UNE SOCIÉTÉ DU GROUPE CANON	 Fac-similé ÎLE-DE-FRANCE UNE SOCIÉTÉ DU GROUPE CANON	 Fac-similé PAYS DE LOIRE UNE SOCIÉTÉ DU GROUPE CANON	 Fac-similé RHÔNE-ALPES UNE SOCIÉTÉ DU GROUPE CANON	 seb Fac-similé SUD-OUEST UNE SOCIÉTÉ DU GROUPE CANON
 FONCIA	 FORTIUM	 GILEAD	 GILEAD	 GRAND NORD GRAND LARGE	 GSK	 GUSTAVE ROUSSY CANCER CAMPUS GRAND PARIS	 GUY COTTEN L'ART DU MARIN	 Hewlett Packard Enterprise	 ICF HABITAT SVCF IMMOBILIER
 INNOTHERA	 institut Curie	 ipsec Groupe malakoff humanis	 IVIDATA Life Sciences	 Johnson & Johnson	 KLÉSIA PROTECTION ET INNOVATION SOCIALES	 McDonald's PARIS CHAMPS-ÉLYSÉES	 MAISON MOËT D'Or - Rémy - J. & F. COGNET - J. & F. COGNET - J. & F. COGNET	 malakoff humanis	 médicis votre mutuelle retraite



# CANCER@WORK EN 2025 Un réseau d'entreprises engagées

## Au Luxembourg



## Au Royaume-Uni



# CANCER@WORK EN 2025 Les nouveaux membres en France

**+14** adhésions cette année



1ère étape de l'engagement de nos entreprises membres : la signature de la Charte Cancer@Work



Ensemble, concilions maladie et travail.

# 2 PARTAGER

**Colloque** - [Page 14](#)

**Ateliers & webinaires** - [Page 17](#)

**Ciné-débats** - [Page 18](#)

**Campagne de sensibilisation** - [Page 19](#)

**Cancer@Work prend la parole** - [Page 20](#)

# 12<sup>e</sup> COLLOQUE “Leadership et maladie : inspirer pour transformer”



Le 30 janvier 2025, le 12<sup>ème</sup> Colloque Cancer@Work s’est tenu en format digital. Nous remercions les dirigeants d’entreprises membres et non membres, DRH, professionnels de santé et de l’action sociale qui ont visionné cet évènement. Ce format a permis de diffuser le Colloque sans limite géographique.



En direct depuis un studio parisien, **Anne-Sophie Tuszyński, Fondatrice de Cancer@Work et CEO de Wecare@work (1)** a ouvert et animé l’évènement :

*"Comme chaque année au Colloque, Cancer@Work donne la parole à des personnalités aux profils variés qui vont livrer leurs éclairages et leurs expériences. Les témoignages d'entreprises membres occuperont, comme toujours, une place particulière au sein de cet évènement."*

## Les temps forts 2025 de Cancer@Work

**Nathalie Presson, Directrice générale de Cancer@Work (2)**

évoque les événements et projets de l’année, qui sont menés sous l’impulsion de nos membres. L’ensemble de ces actions est à retrouver dans ce rapport d’impact.

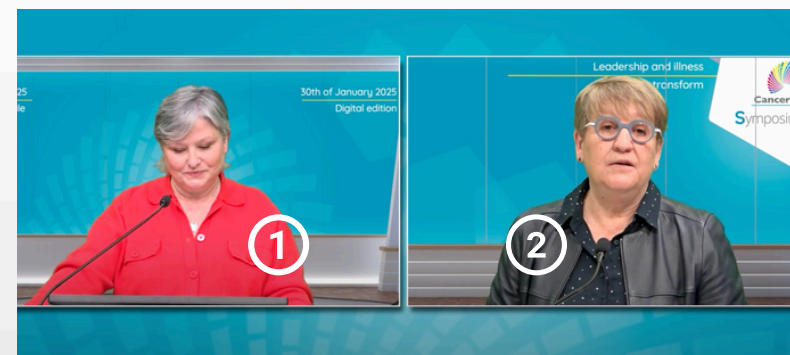


## Inspirer par l'exemple

Être confronté à la maladie lorsque l’on est dirigeant ou indépendant est un vrai sujet. Comment vivre sa maladie et maintenir son activité ? Quels sont les impacts de la maladie ?

**Erica Sand, Artiste interprète, conceptrice et rédactrice indépendante (3)**

revient sur son parcours d’entrepreneuse qui a été touché par la maladie et son retour d’expérience après la maladie.



## 12<sup>e</sup> COLLOQUE “Leadership et maladie : inspirer pour transformer”

### Loïc Bonnin, Président de Foncia Loire Atlantique (4)

revient sur sa libération de la parole en tant que dirigeant, sa relation avec ses équipes, la réorganisation des postes de travail et les dispositifs mis en place chez Foncia.



### Pierre Georgel, Directeur général de Prevlink, (5)

témoigne sur son parcours en tant que dirigeant touché par un cancer, et en tant qu'aidant, et revient sur les dispositifs des systèmes de santé au travail.



### Sensibiliser à grande échelle

Le Groupe Publicis, inspiré par son Président Arthur Sadoun, s'est engagé pour l'emploi des personnes atteintes de cancers avec le mouvement mondial Working with cancer. Cancer@Work a le plaisir de faire partie des partenaires fondateurs de ce mouvement.



### Nannette Lafond Dufour - Chief Impact Officer - Publicis Groupe (6)

détaille le mouvement mondial Working with Cancer, qui est la première coalition mondiale d'entreprises visant à éradiquer la stigmatisation du cancer sur le lieu de travail.

### Caroline Darmon - Directrice RSE France - Publicis Groupe (7)

évoque le dispositif Caring@work, permettant aux collaborateurs de bénéficier de dispositifs et de droits pour les accompagner dans des moments professionnels ou personnels délicats.

### Filip Gonzacenco - Directeur Artistique - Publicis Groupe (8)

explique le travail de créatif lors de la campagne Strings, créé pour Cancer@Work et les enjeux à aborder des sujets plus délicats dans des campagnes.



## 12<sup>e</sup> COLLOQUE “Leadership et maladie : inspirer pour transformer”

### La création d'un écosystème pour aller plus loin, ensemble

**Sandrine Planchon, Directrice de l'association Ruban Rose (9)**

aborde les missions de l'association Ruban Rose et les actions mises en place.



**Marc-Antoine Jamet, Président du Comité Champs-Élysées (10)**

revient sur ses liens avec l'Association Ruban Rose, sur les actions du Comité Champs-Élysées et ce qui a amené le Comité à s'engager pour l'emploi des personnes atteintes de cancer et plus largement des personnes malades.



**Edouard Généau, Sommelier, candidat au Job Meeting Cancer@Work en 2022 (11)**

revient sur son expérience des Job Meetings et son parcours professionnel.

**Nous remercions tous les intervenants pour la richesse de leurs propos qui renforcent la conviction de l'association, qu'un modèle économique plus inclusif et plus responsable permet le maintien dans l'emploi des personnes malades.**

**Accédez au best of du Colloque 2025 :**

[Le best of](#)



# ATELIERS ET WEBINAIRES

Chaque année, Cancer@Work organise des ateliers sur des thèmes souhaités par les entreprises membres. Ces ateliers sont de véritables moments d'échanges et de collaborations, permettant de recueillir les retours d'expérience au sein de l'association et d'identifier des besoins spécifiques.

## Indicateurs de mesure et d'efficacité

L'atelier avait pour objectif d'inspirer les membres via le témoignage de **Franck Martinez, Leader QVCT France chez Décathlon**, d'encourager les échanges et de construire un livrable sur les indicateurs. Le focus a porté sur **l'absentéisme subi** (maladies, accidents du travail, absences longues) et ses coûts cachés, afin de passer d'une gestion réactive à une approche préventive.

Franck a présenté l'expérience de **Décathlon** : distinction entre absentéisme contraint et choisi, analyse quantitative (taux d'absentéisme, durée des absences, obligations légales) et qualitative (entretiens réguliers, enquêtes). **Des actions concrètes ont été partagées** : sensibilisation des managers, prévention des TMS, accompagnement du retour à l'emploi. L'exemple du magasin d'Anglet a montré qu'une performance durable est possible même avec un taux d'absentéisme élevé.

**Cet atelier a permis d'identifier les indicateurs clés et de poser les bases d'un livrable partagé sur l'efficacité des actions.**

## Réseau de pair-aidants

L'atelier a porté sur la mise en place de la **pair-aidance en entreprise**, un dispositif basé sur l'échange entre salariés vivant des expériences similaires et offrant un soutien authentique en complément des actions RH et managériales.

**Wecare@work**, qui accompagne **Bristol Myers Squibb France** dans la structuration de son réseau, est intervenu pour présenter les principes essentiels et les conditions de réussite de cette démarche.

**Éric Angonin de Reu, Directeur associé EHSS France et europe de l'Ouest chez Bristol Myers Squibb France** a ensuite témoigné de l'expérience menée dans son entreprise. Vingt-deux personnes ont déjà été accompagnées avec des retours très positifs. Il a expliqué comment le dispositif se construit autour d'une sélection attentive des pair-aidants, d'une formation dédiée, d'un accompagnement continu et d'une intégration claire dans l'écosystème interne, ainsi que de l'importance d'une animation régulière du réseau.

**L'intervention conjointe de Wecare@work et le témoignage d'Eric ont permis d'illustrer concrètement la valeur ajoutée, l'impact et les conditions de réussite d'une démarche de pair-aidance en entreprise.**

## Webinaires

Tout au long de l'année, Cancer@Work sensibilise les collaborateurs des entreprises membres aux enjeux de la conciliation entre maladie et travail, et fait connaître l'association ainsi que ses initiatives en s'appuyant sur les temps forts de l'année, comme la Journée mondiale contre le cancer, la SEEPH (Semaine européenne pour l'emploi des personnes handicapées), Octobre Rose, et Movember.

# CINÉ-DÉBATS

## Un nouvel espace de dialogue en entreprise

En 2025, Cancer@Work lance les ciné-débats : un évènement autour du documentaire "Le travail c'est la santé", réalisé par Christelle Lamarre et Jeanne Soral et produit par Céline Loiseau.

Ces séances ont été des moments forts, riches en émotions et en échanges, pour aborder un sujet encore trop souvent tabou : **la place de la maladie dans le monde professionnel.**

À travers une série de témoignages authentiques, le film met en lumière les parcours des personnes touchées par la maladie, mais aussi les mains tendues qui jalonnent leur parcours professionnel.

Les séances sont suivies d'un temps de questions-réponses avec Anne-Sophie Tuszynski et Nathalie Presson, respectivement Fondatrice et Directrice générale de Cancer@Work

Cette année, **5 de nos entreprises membres ont organisé un ciné-débat** : la Caisse d'Epargne CEPAC, le Groupe CRC de l'île de la Réunion, Décathlon, BPCE Mutuelle et la Banque Palatine.

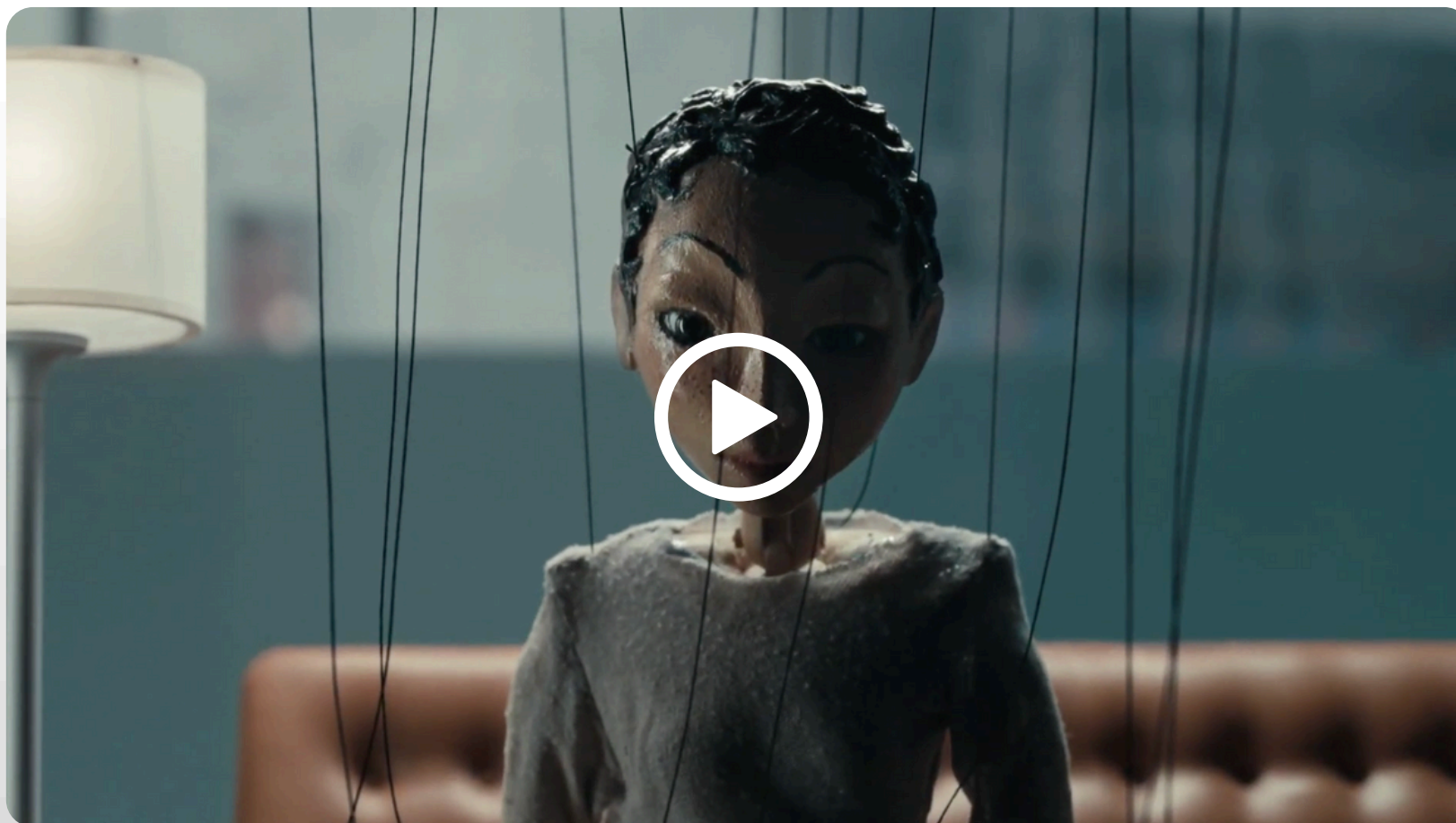
Ces évènements ont permis d'ouvrir la parole sur le sujet et contribuent à lever le tabou de la maladie dans le monde professionnel.



## CAMPAGNE DE SENSIBILISATION

Strings 2025

Cette campagne de sensibilisation réalisée par **Publicis Groupe** a joué un rôle essentiel dans la valorisation de notre mission cette année. À travers un film à la fois sobre, authentique et profondément humain, l'agence a su traduire avec justesse les valeurs qui nous animent et la portée concrète de nos actions. Cette création a offert une visibilité à notre cause, **permettant de toucher de nouveaux publics et de renforcer l'engagement de nos partenaires et soutiens.**



# CANCER@WORK PREND LA PAROLE

## TABLES RONDES ET CONFÉRENCES

### Journée d'études - 18 février 2025

"Quand le cancer s'invite au travail" à Bruxelles, Anne-Sophie Tuszynski

### Journée des mécènes avec l'association Ruban Rose à Paris - 8 mars

Anne-Sophie Tuszynski

### Soirée spectacle et échanges à l'Université de Tours - 20 mars

"La maladie au travail", Nathalie Presson, Catherine Bouillet BPVF

### Conférence à Inclusiv Day - 14 mai

"Comment placer la santé mentale au cœur des politiques RH ?", Nathalie Presson

"Stratégie inclusive : comment convaincre et engager le Comex ?", Anne-Sophie Tuszynski

### Audition au Sénat - 14 mai

Nathalie Presson et Anne-Sophie Tuszynski

### Conférence au Festival UNIQUES - 17 mai

"Briser le tabou de la maladie, au travail et en société", Anne-Sophie Tuszynski

### Intervention à l'institut Curie - 2 octobre

"Vie professionnelle et cancer : tous une carte à jouer !", Anne-Sophie Tuszynski

### Conférence CCI Touraine - 21 octobre

Témoignage d'Isabelle Guyomarch et présentation de l'association par Nathalie Presson



# CANCER@WORK PREND LA PAROLE

## Table Ronde lors d'Octobre Rose dans les locaux du groupe BPCE - 22 octobre

Anne-Sophie Tuszynski

## Intervention au Rotary Club Champs Élysées - 28 octobre

Nathalie Presson et Anne-Sophie Tuszynski

## Table ronde "Cancer et Carrière" organisée à Reims par Harmonie Mutuelle - 20 novembre

Anne-Sophie Tuszynski et Noura Fourar-Lefevre de Moët et Chandon

## Table ronde du colloque national Handicap CFE-CGC - 26 novembre

"Travail, maladie, handicap : agir pour un retour durable et humain", Anne-Sophie Tuszynski

## PRIX ET TROPHÉES

## Trophée des Aidants de l'Ordre National du Mérite - 13 juin

Remis à Anne-Sophie Tuszynski à l'Assemblée Nationale



# CANCER@WORK PREND LA PAROLE

## MÉDIAS

### B Smart - février 2025

[Cancer du sein : la recherche récompensée](#)

### Dans Ta Pub - février 2025

[Cancer@Work et Publicis Conseil brisent les tabous sur le cancer en entreprise avec un film poignant](#)

### cbnews.fr - février 2025

[Cancer@Work tire les fils avec Publicis Conseil](#)

### lareclame.fr - février 2025

[Cancer@Work dévoile avec Publicis Conseil un film pour sensibiliser les entreprises à l'engagement face au cancer](#)

### j'ai un pote dans la com - février 2025

[Cancer@Work dévoile un film touchant pour sensibiliser les entreprises](#)

### The Body Optimist - mars 2025

[Ce film poignant révèle une réalité taboue en entreprise](#)

### LBB Online - mars 2025

[Cancer@Work Raise Awareness to the Need for Companies to Take Action Against Cancer](#)

### www.missionhandicap.fr - mars 2025

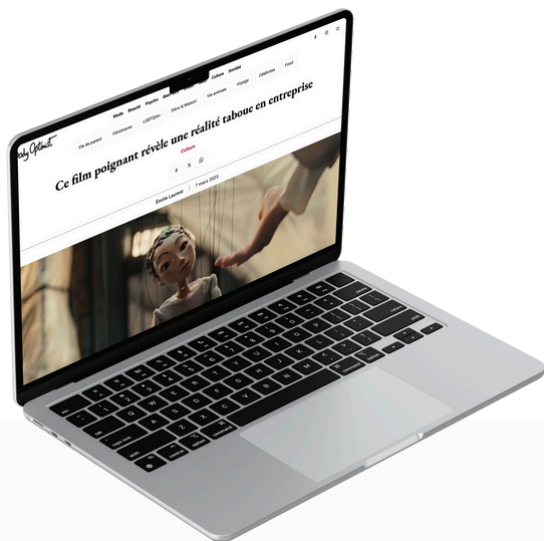
[CGI obtient le label Cancer@Work](#)

### LaNouvelleRépublique.fr - mars 2025

[Tours : une soirée spectacle sur le cancer au travail](#)



# CANCER@WORK PREND LA PAROLE



## Le Parisien - 15 mai 2025

[Déclarer son handicap, bonne ou mauvaise idée ?](#)

## Sud Radio - 19 mai 2025

[Nathalie Presson et Anne-Sophie Tuszynski dans "Les Vraies Voix Citoyennes"](#)

## Hashtag by Références - juin 2025

[Quand le cancer s'invite au travail](#)

## Podcast de l'Académie du MEDEF - juin 2025

[Nathalie Presson et Anne-Sophie Tuszynski dans "Agir Ensemble"](#)

## Imaz Press - 26 septembre 2025

[Le Groupe CRC mobilise les acteurs locaux autour de la maladie au travail : une soirée ciné-débat engagée](#)

## Maxi Magazine - septembre 2025

[Bien reprendre le travail après un cancer](#)

## ELLE - octobre 2025

[Reprendre le travail après un cancer : comment aborder cette « période blanche » en entretien d'embauche ?](#)

## France TV - octobre 2025

[Retravailler après la maladie](#)



Ensemble, concilions maladie et travail.

# 3 MESURER

**Marqueur d'innovation sociale, le Label a pour objectif d'ancrer durablement l'inclusion de la maladie au travail dans les stratégies de ressources humaines et les démarches RSE des entreprises.**

Depuis 2019, il permet aux entreprises de disposer d'un outil unique pour :

- Mesurer les progrès de leurs actions et valoriser leurs bonnes pratiques pour concilier maladie et travail,
- Augmenter l'employabilité des malades et des aidants,
- Favoriser les pratiques innovantes,
- Aligner leur démarche à des standards et normes internationaux de RSE.

Le Label Cancer@Work participe aux **Objectifs de Développement Durable de l'agenda 2030 des Nations Unies**. Son référentiel est complémentaire et compatible avec les **standards nationaux et internationaux de développement durable et de la responsabilité sociétale des entreprises** (RSE) tels que ISO26000, du Global Reporting Initiative (GRI).

Il regroupe l'ensemble des exigences à atteindre par les organisations engagées dans une démarche de responsabilité sociétale envers l'inclusion de la maladie en milieu professionnel.

Au regard des critères d'exigence du référentiel, un système de cotation a été défini qui, selon le nombre de points obtenus, caractérise 3 niveaux d'engagement et de maturité de l'organisation.



### Niveau 1

L'organisation a défini une stratégie sur 3 ans et mis en place des initiatives



### Niveau 2

L'organisation mesure ses performances et améliore ses initiatives



### Niveau 3

L'organisation partage ses bonnes pratiques et influence ses parties prenantes dans l'inclusion de la maladie au travail

# LABEL CANCER@WORK

Un outil de mesure des progrès sociaux unique au monde

## LES ENTREPRISES RÉCOMPENSÉES EN 2025

DEPUIS 2019, 42 ENTREPRISES MEMBRES ONT ÉTÉ LABELLISÉES  
DONT 15 EN 2025

La soirée de remise des Labels 2025 s'est tenue à Paris le 11 décembre.

Ce joli moment a permis de marquer l'engagement fort de ces 15 entreprises et d'encourager les autres entreprises membres à ancrer plus encore l'inclusion de la maladie au travail dans leur entreprise, grâce à cet outil unique.





Ensemble, concilions maladie et travail.

# 4 SOUTENIR

Job Meetings - [Page 28](#)  
Challenge connecté - [Page 30](#)  
Mécénat et dons - [Page 31](#)

# JOB MEETING

Nos actions solidaires pour le maintien dans l'emploi des patients



L'ambition de Cancer@Work est de favoriser l'insertion, le maintien dans l'emploi et l'amélioration de la qualité de vie au travail des personnes touchées par un cancer ou par toute autre pathologie chronique.

À travers les Job Meetings, Cancer@Work remplit une double mission :

- Aider des personnes ayant connu la maladie à retrouver le chemin de l'emploi
- Sensibiliser les entreprises à mieux appréhender la maladie.

**Depuis 2016, plus de 600 personnes ont été accompagnées et près de 1000 représentants d'entreprises membres mobilisés.**

## LE JOB MEETING EN 2025

### Les sessions en distanciel

3 sessions de 3 demi-journées

### Les sessions en présentiel

- 4 journées à Paris, dont une en partenariat avec l'association Aïda et une avec le Comité Champs-Élysées
- 1 journée à Marseille



**115 candidats accompagnés  
167 représentants de 68 entreprises**

Age moyen : 40 ans

10% hommes / 90% femmes

Île de France : 46%

Province : 54%





En 2024 : un questionnaire d'évaluation des attentes et des besoins a été envoyé aux entreprises membres, aux candidats des Job Meetings, aux patients et aux associations.

**Résultat de l'enquête** : un accompagnement sur mesure des candidats, et dans la durée, est plébiscité.

### PROJET PILOTE EN 2025

#### Un accompagnement renforcé

- Accompagnement individuel des candidats après le Job Meeting, jusqu'au retour à l'emploi,
- Présentation des dispositifs légaux et administratifs intégrée au Job Meeting.

**Cette année, 75 personnes ont été accompagnées dans la durée, dont 16 ont bénéficié d'un coaching, 10 d'un bilan de compétences et 10 d'un accompagnement psychologique.**



#### Un site internet

Ouverture en février 2025 d'un site internet dédié aux Job Meetings et distinct de notre site internet.

[jobmeeting-canceratwork.com/](http://jobmeeting-canceratwork.com/)



# CHALLENGE CONNECTÉ

Tous ensemble pour Cancer@Work



Pour cette 5ème édition, durant 4 semaines, entre le 2 juin et le 29 juin, les collaborateurs engagés dans le Challenge ont fait vibrer les valeurs d'esprit d'équipe, de cohésion, de sportivité et de solidarité.

Ils se sont engagés pour promouvoir les bienfaits de l'activité physique et soutenir les actions solidaires Job Meeting de Cancer@Work.



## Le Challenge en bref

28 entreprises engagées

498 équipes, soit près de 5 000 collaborateurs

## Des résultats impressionnants

Les participants ont parcouru un total de **1 780 000 kilomètres** soit plus de 4 fois la distance terre - lune 🌍🌕, dont :

🏃 213 000 km de running : soit 5045 marathons

🚲 458 000 km de vélo : soit 131 fois le Tour de France

👣 1 109 000 km de marche : soit + de 27 fois le tour de la terre

Grâce au nombre impressionnant d'équipes et de collaborateurs engagés, **ce Challenge permettra de soutenir le retour à l'emploi de 110 personnes** touchées par un cancer ou une maladie chronique lors de nos Job Meetings en 2026.

Rendez-vous en 2026 pour la 6ème édition du Challenge !



DE PARDIEU BROCAS MAFFEI



WHITE & CASE



# MÉCÉNAT ET DONS

Cancer@Work, association reconnue d'intérêt général qui délivre des rescrits fiscaux, bénéficie d'actions de mécénats ou de dons provenant d'entreprises membres ou non membres.

## Mécénat Job Meetings



## Challenge connecté inter-entreprises

28 entreprises, près de 5 000 collaborateurs



## Don et arrondi sur salaire

Disponible sur la plateforme microDon, ce dispositif est facilement intégrable et compatible avec toutes les solutions de paie. Ainsi, chaque mois, des micro-dons sur le net à payer des collaborateurs peuvent être réalisés au bénéfice de Cancer@Work.



## Mécénat de compétences et/ou financier





Ensemble, concilions maladie et travail.

## ANNEXES

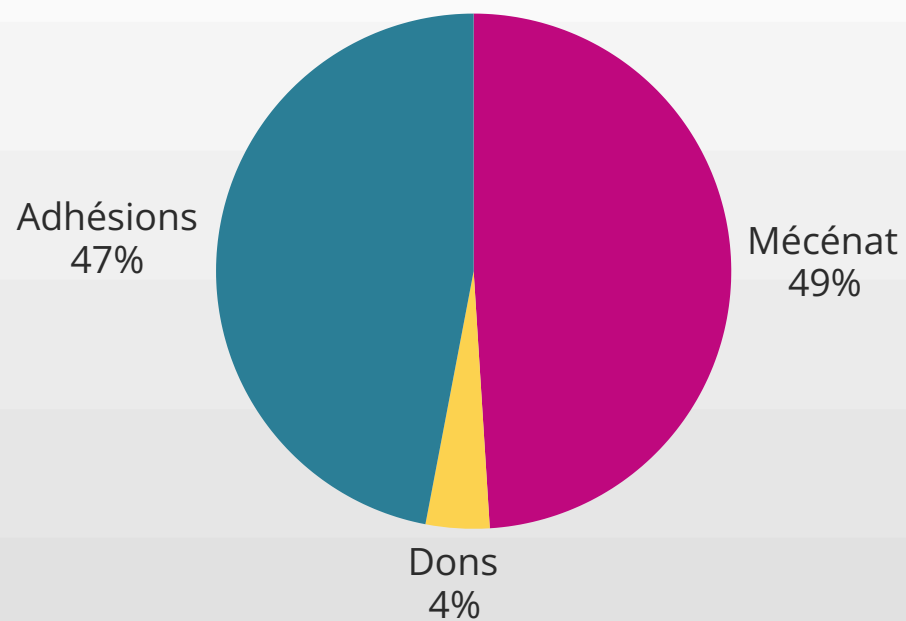
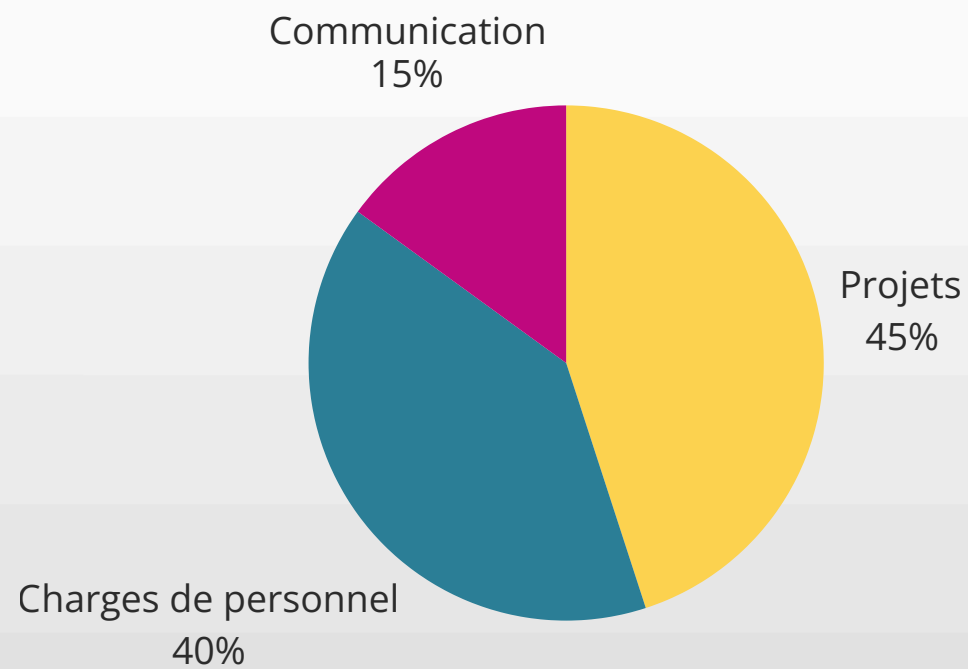
[!\[\]\(986082884a323475ef59af56b5554821\_img.jpg\) Bilan financier](#)

[!\[\]\(001db52133ab4d4e6f33ee52d8a36710\_img.jpg\) 13 ans d'actions](#)

[!\[\]\(6ef9aa63960241c7f0b6f0f9275edb17\_img.jpg\) Publications](#)

[!\[\]\(f1d73e448c1fd3bf7b3c3929545023ac\_img.jpg\) Pourquoi rejoindre le Club ?](#)

[!\[\]\(f985c1b56f6a89991588bb83755d7e08\_img.jpg\) Charte Cancer@Work](#)

**Des ressources en progression et des dépenses maîtrisées****RESSOURCES****DÉPENSES**

## Annexe 13 ANS D'ACTIONS

### 2012

Juin : création de [Cancer@Work](#) par Anne-Sophie Tuszyński, club d'entreprises pionnier pour concilier cancer, maladie chronique et travail  
1er Colloque : « Votre entreprise : où en est-elle avec le cancer ? »

### 2013

Anne-Sophie Tuszyński devient membre du comité des usagers de l'Inca  
2e Colloque « Entreprises, comment avancer face au cancer ? »  
1er baromètre national sur la question du cancer au travail  
Lancement du programme « Pionniers » Cancer@Work auprès des entreprises avec Altran, 1ère entreprise adhérente

### 2014

SNCF et Roche adhérents du programme « Pionniers » Cancer@Work

### 2015

Novartis et Axa adhérents du programme « Pionniers » Cancer@Work

### 2016

Elior Group adhérent du programme « Pionniers » Cancer@Work  
3e Colloque « Dans l'entreprise, le cancer a de la valeur, le saviez-vous ? »  
2e édition du baromètre national sur la question du cancer au travail  
Atelier de co-construction entre adhérents « Et vous, votre entreprise, où en est-elle avec le don de jour de repos ? »  
Évènement multi-entreprises « Combattre mon cancer, j'y travaille ! »  
Accompagner les actifs malades : 2 Job Meetings à Bordeaux et Paris

## Annexe **13 ANS D' ACTIONS**

### **2017**

4e Colloque « Cancer & travail, une équation économiquement gagnante ? »

Publication de la 1ère Étude économique « Travailler avec un cancer : faire de la volonté de certains une opportunité pour tous »

Atelier de co-construction entre adhérents « Évaluer et valoriser vos actions RSE en faveur de l'intégration de la maladie en entreprise »

5 recommandations pour mieux concilier Cancer & Emploi

Élaboration des fiches pratiques Cancer@Work

Accompagner les actifs malades : 3 Job Meetings à Bordeaux et Paris

### **2018**

5e Colloque « Mobiliser l'intelligence collective pour concilier maladie & travail ! »

1ère consultation citoyenne sur le sujet du cancer au travail

1er Plan d'action citoyen « Concilier maladie et travail : faire de l'inclusion une réalité pour tous »

1ère campagne nationale de sensibilisation avec la création sur LinkedIn de la compétence Fighting Cancer

4 nouveaux administrateurs rejoignent Philippe Salle et Anne-Sophie Tuszynski : Nicole Etchegoïnberry, Présidente du Directoire de la Caisse d'Épargne Loire Centre, Isabelle Guyomarch, Présidente du Groupe CCI Productions et du Laboratoire Ozalys, Michel Joly, Président de Gilead France, Thomas Saunier, Directeur Général de Malakoff Humanis

Accompagner les actifs malades : 2 Job Meetings à Paris

### **2019**

6e Colloque « Maladie et travail : agir ensemble, plus vite, plus loin, plus fort ! »

1ère édition du Label Cancer@Work : outil novateur de mesure de progrès social unique au monde.

9 entreprises labellisées : Banque Populaire Val de France, Caisse d'Épargne Loire Centre, CCI Productions, Chrymelie, Foncia, Gilead France, Malakoff Humanis, Novartis, Planète Végétal.

3e édition du baromètre national sur la question du cancer au travail

2e campagne nationale de sensibilisation «The Unstoppable Résumé»

Accompagner les actifs malades : 3 Job Meetings à Paris et à Tours

## Annexe 13 ANS D'ACTIONS

### 2020

7e Colloque « Réconcilier les salariés avec l'entreprise »

2e édition du Label Cancer@Work, 7 entreprises labellisées : AstraZeneca, Banque Populaire Alsace Lorraine Champagne, Banque Populaire Val de France, Bristol Myers Squibb, Crédit Foncier de France, Foncia, PwC France et Maghreb.

Lancement du Programme Ambassadeur avec la 1ère ambassadrice, Anne Liardet, navigatrice

Accompagner les actifs malades : 3 Job Meetings dans un format novateur en distanciel

### 2021

8e Colloque « Inspirer pour concilier maladie et travail »

3e édition du Label Cancer@Work, 3 entreprises labellisées : Banque Populaire du Sud, Gilead France, PwC France et Maghreb.

1ère promotion du réseau Ambassadeur pour essaimer les actions de Cancer@Work

4e édition du baromètre national sur la question du cancer au travail

3e campagne nationale de sensibilisation avec « Join the Colleaguehood »

1er challenge sportif connecté inter-entreprises

Accompagner les actifs malades : 6 Job Meetings en distanciel

Une nouvelle administratrice rejoint Cancer@Work : Elise Paquet, Membre du directoire de Caisse d'Epargne Loire Centre.

Nicole Etchegoïnberry devient membre d'honneur.

### 2022

9e Colloque « Cancer@Work : 10 ans d'actions »

4e édition du Label Cancer@Work, 7 entreprises labellisées : Caisse d'Epargne Loire Centre, Canal + Groupe, Chrymélie, Dassault Systèmes, Groupe CCI Productions, Malakoff Humanis et Utopies.

2e promotion du réseau Ambassadeur pour essaimer les actions de Cancer@Work

4e campagne nationale de sensibilisation avec « Les petits riens qui font tout »

2e challenge sportif connecté inter-entreprises

Accompagner les actifs malades : 6 Job Meetings en distanciel

Soirée caritative des 10 ans de Cancer@Work

## Annexe 13 ANS D' ACTIONS

### 2023

10e Colloque « Cancer@Work : des membres qui agissent pour concilier maladie et travail »

5e édition du Label Cancer@Work, 14 entreprises labellisées : Aésio, AstraZeneca, Bristol Myers Squibb, Banque Populaire du Sud, Banque Populaire Rives de Paris, Banque Populaire Val de France, Crédit Coopératif, Crédit Foncier, Dassault Systèmes SE, Foncia, GSK, Publicis Groupe, VMS France, White and Case LLP

1ère campagne internationale de sensibilisation en partenariat avec Publicis Groupe, avec deux clips bilingues français / anglais

3e challenge sportif connecté inter-entreprises

Accompagner les actifs malades : 7 Job Meetings, dont 3 en présentiel à Paris et Marseille, et 4 en distanciel

### 2024

11e Colloque « Cancer@Work : une place de partage pour entreprises engagées »

6e édition du Label Cancer@Work, 12 entreprises labellisées : Aésio, Banque Populaire du Sud, Bristol Myers Squibb, CGI, Groupe CRC - Caisses Réunionnaises Complémentaires, Décathlon, The Estée Lauder Companies France, GSK, Groupe Haladjian, Maison Moët & Chandon, PwC, Vinci Construction Services partagés.

4e édition du baromètre national sur la question du cancer et des maladies chroniques au travail

4e challenge sportif connecté inter-entreprises

Accompagner les actifs malades : 7 Job Meetings, dont 3 en présentiel à Paris et Marseille, et 4 en distanciel

### 2025

12e Colloque «Leadership et maladie : inspirer pour transformer»

7e édition du Label Cancer@Work, 15 entreprises labellisées : AESIO, ARPP, Banque palatine, Banque Populaire du Nord, Banque Populaire Aquitaine Centre Atlantique, Banque Populaire Alsace Lorraine Champagne, CCI Production, Caisse d'Épargne Auvergne Limousin, CLE BPI, Chrymélie, France travail, Malakoff humanis, Medtronic, Prevlink, Telespazio

2e campagne internationale de sensibilisation en partenariat avec Publicis Groupe

5e challenge sportif connecté inter-entreprises

Accompagner les actifs malades : 8 Job Meetings, dont 5 en présentiel à Paris et Marseille, et 3 en distanciel

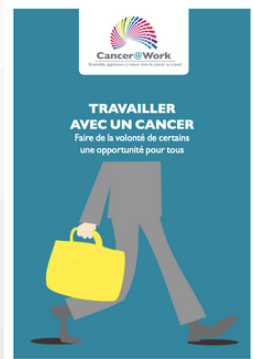
# Annexe PUBLICATIONS



## Baromètre national

Conçu comme un outil de mesure et de pilotage à destination des acteurs du monde du travail, de la santé et de la protection sociale, ce Baromètre analyse tous les 3 ans depuis 2013 les attentes de la population active ainsi que l'impact de la maladie sur la vie professionnelle. L'étude est menée par l'institut Opinion Way auprès d'un échantillon représentatif de la population.

[La 5ème édition](#) a été publiée en octobre 2024.



## Étude économique

Réalisée par Nicolas Bouzou pour Cancer@Work, [cette étude](#) vise à évaluer l'impact économique du maintien dans l'emploi des actifs atteints du cancer et à mesurer les bénéfices pour les personnes, pour les entreprises et pour la Société. Les premiers éléments ont été présentés lors du Colloque annuel 2017.



## Plan d'action citoyen

Cancer@Work a lancé en 2018 un grand débat citoyen par le biais d'une plateforme collaborative, maladie-et-travail.com, pour créer ensemble les solutions de demain afin de concilier la maladie et le travail. Le débat a conduit à la réalisation d'un [plan d'actions citoyen](#) concret et opérationnel divisé en 4 grandes thématiques : l'évolution du cadre législatif et social, la formation, l'information et l'accompagnement.

## Annexe **POURQUOI REJOINDRE LE CLUB ?**

Pour **MIEUX ACCOMPAGNER** vos salariés (malades, aidants, collègues, managers, RH) confrontés à la maladie.

Pour que la maladie devienne synonyme de **PERFORMANCE DURABLE** dans l'entreprise et de **CRÉATION DE VALEUR** pour tous.

Pour **CHANGER LE REGARD** de l'entreprise et de la Société sur les malades.

Pour **RÉPONDRE** aux obligations RSE.

### **ÊTRE MEMBRE DE CANCER@WORK, C'EST :**

#### **S'ENGAGER EN SIGNANT LA CHARTE CANCER@WORK**

Les membres de Cancer@Work partagent des idées, des valeurs, des convictions.

C'est pourquoi chaque adhérent marque son engagement en signant la charte Cancer@Work.

#### **BÉNÉFICIER DE TEMPS D'ÉCHANGE AVEC VOS PAIRS**

Vous intégrez le 1er réseau d'entreprises engagées sur le sujet du cancer et du travail et vous participez aux événements organisés par l'association : Colloque annuel, petits déjeuners/dîners, ateliers de co-construction ...

#### **PARTICIPER A DES OPÉRATIONS DE SOLIDARITÉ**

Nous proposons à nos membres d'agir en faveur de l'insertion des personnes que la maladie a éloignées de l'emploi en participant aux Job Meetings Cancer@Work.

#### **FAIRE GRANDIR LE SUJET**

Vous contribuez à faire grandir le sujet du cancer et du travail en partageant vos bonnes pratiques et vous bénéficiez des retours d'expériences d'autres membres.

#### **VALORISER LES BONNES PRATIQUES**

Nos entreprises membres peuvent si elles le souhaitent, mesurer le progrès de leurs actions et valoriser leur démarche pour concilier maladie et travail avec le Label Cancer@Work.

## Annexe **POURQUOI REJOINDRE LE CLUB ?**

### **CANCER@WORK, UN RÉSEAU D'ENTREPRISES ENGAGÉES**

Cancer@Work est un réseau d'entreprises engagées pour concilier maladie et travail.

Cancer@Work a été créé en 2012 par Anne-Sophie Tuszynski, femme d'entreprise et cancer survivor.

L'association, reconnue d'intérêt général est présidée depuis 2013 par Philippe Salle, Chairman & CEO du Groupe Atos.

Le conseil d'administration est composé de personnalités qualifiées et engagées aux côtés du président et de la fondatrice :

Isabelle Guyomarch, Présidente de CCI Productions et du Laboratoire Ozalys,

Franck Martinez, Responsable France pour la Qualité de Vie et des Conditions de Travail chez Décathlon,

Pascal Andrieux, Directeur des engagements sociaux et sociétaux, Malakoff Humanis, Directeur Général de la Fondation MH Handicap,

Directeur de la Mutuelle Allasso, Directeur Général Malakoff Humanis Innovation Santé,

Pascale Charpy-Moore, Membre du Directoire en Charge du Pôle Ressources à la Caisse d'Epargne Loire Centre,

Nicole Etchegoïnberry, Membre d'honneur.

**Depuis 2012**, l'association permet au cancer et aux maladies chroniques d'exister dans le monde du travail.

**Depuis 2012**, l'association co-crée des outils pratiques qui permettent aux entreprises qui nous rejoignent d'aller plus vite et d'être plus efficaces pour concilier maladie et travail.

**Depuis 2012**, l'association met à disposition un outil de mesure des avancées pour orienter ses actions au plus près des besoins des actifs.

**Depuis 2012**, l'association avec le Label Cancer@Work permet à ses membres de mesurer leurs actions et valoriser leurs bonnes pratiques.

**Depuis 2012**, l'association fait la preuve que concilier cancer, maladie et travail est une source de création de valeur humaine et économique.

**Cancer@Work** invite toutes les entreprises qui souhaitent s'engager pour concilier maladie et travail à rejoindre l'association.

 **BULLETIN D'ADHÉSION**

## Annexe **CHARTe CANCER@WORK 1/2**

**Favoriser l'inclusion et le maintien dans l'emploi des personnes touchées par le cancer ou une maladie chronique** en entreprise, c'est permettre à l'ensemble des salariés de mieux vivre et mieux travailler ensemble et aux entreprises de conserver des talents et de préserver et développer leur compétitivité.

Nous avons la conviction que, si elle est accompagnée, de façon simple, cohérente et intégrée, la crise qu'impose la maladie peut se révéler être un facteur de création de valeur humaine et économique pour l'individu et l'ensemble de la Société.

Notre entreprise, en signant cette Charte, témoigne de sa volonté de mettre en place des actions concrètes en faveur de l'inclusion et du maintien dans l'emploi des personnes touchées directement ou indirectement par un cancer ou une maladie chronique et d'une meilleure qualité de vie au travail des équipes qui les entourent.

**En vertu de cette charte, nous nous engageons à :**

### **Faire évoluer les savoirs et les représentations liés aux cancers et aux maladies chroniques en entreprise et ouvrir le dialogue**

- **Sensibiliser** nos salariés et nos partenaires aux enjeux d'une meilleure prise en compte et d'un meilleur accompagnement du cancer et des maladies chroniques pour nos équipes et leurs proches,
- **Inform**er l'ensemble des collaborateurs et nos partenaires sur nos engagements et nos actions pour concilier cancer, maladies et travail,
- **Interroger** les besoins et les attentes des collaborateurs et co construire avec eux un plan d'action partagé et durable.

### **Accompagner la création d'un environnement favorable aux personnes touchées par un cancer ou une maladie chronique**

- **Faciliter** le maintien et le retour à l'emploi des salariés malades,
- **Accompagner** les équipes,
- **Aménager** des conditions de travail adaptées,
- **Intégrer** l'inclusion de la maladie au travail dans le dialogue social.

**Favoriser des comportements et pratiques managériales** qui respectent l'application du principe de non-discrimination et notamment en matière de santé au travail ainsi que l'insertion et le développement professionnel des candidats et salariés touchés par un cancer ou une maladie.

**Mesurer régulièrement les progrès de l'entreprise et réajuster le plan d'action.**

## Annexe **CHARTER CANCER@WORK 2/2**

### **Ancrer durablement l'inclusion de la maladie au travail dans la stratégie de l'entreprise**

Avec le Label Cancer@Work, l'entreprise dispose d'un outil de mesure de progrès social unique au monde qui, par ses critères, participe aux Objectifs de Développement Durable (ODDs) de l'agenda 2030 des Nations Unies et permet l'alignement aux standards et normes internationaux de développement durable et de responsabilité sociale (ISO 26000, GRI ...).

**Partager** avec les autres membres.

**Contribuer à faire rayonner** le sujet dans la Société.

**Soutenir financièrement Cancer@Work en désignant le Club bénéficiaire d'initiatives solidaires** (exemples : actions caritatives, challenges sportifs...) en faveur de l'inclusion et du maintien de l'emploi des personnes touchées par un cancer ou une maladie chronique.

**Ne pas obliger Cancer@Work à faire, ou à ne pas faire, une action** qui serait incompatible avec ses responsabilités ou en conflit avec celles-ci.

**Utiliser uniquement les logos, marques, symboles, de Cancer@Work** avec l'autorisation préalable de Cancer@Work.

**Ne pas utiliser le logo et/ou la marque Cancer@Work** afin d'obtenir un avantage commercial inapproprié, ni en vue d'utiliser, d'acheter, de commander, de recommander, de promouvoir, de soutenir, de prescrire ou de fournir des produits ou de favoriser ou d'adopter toute position favorable.

**Autoriser Cancer@Work à utiliser notre logo** pour notamment communiquer sur notre engagement et sensibiliser de nouveaux réseaux.

Nos engagements ne sont que le reflet de notre volonté d'accompagner la Cause et l'Association : ainsi en qualité de membre de celle-ci, nous nous engageons à en respecter les statuts.

Nous reconnaissons ainsi qu'en cas de non-respect tant de la présente Charte (et des engagements pris) que des statuts, nous ne pourrions plus continuer à rester membres de celle-ci (article 6.2 des statuts).

Le ..... / ..... / .....

Signature entreprise :

Représentant légal :

Anne-Sophie Tuszynski  
Fondatrice et administratrice de  
Cancer@Work



Ensemble, concilions maladie et travail.

## RETROUVEZ-NOUS SUR LES RÉSEAUX SOCIAUX



[www.canceratwork.com](http://www.canceratwork.com)

Cancer@Work est une association de loi 1901 reconnue d'intérêt général

Siret : 789 426 996 00037

1 rue Jean Moulin, 92160 Antony

[contact@canceratwork.com](mailto:contact@canceratwork.com)

[www.cancer@work.com](http://www.cancer@work.com)